

Nicht empfohlen
für neue Designs

ID MRU102-A / -USB / -PoE

UHF UNIVERSAL-LESER FÜR GERINGE / MITTLERE REICHWEITEN

- Klein, kompakt und mit interner Antenne
- Lesereichweiten von bis zu 50 cm mit interner Antenne / bis zu 4 m mit externen Antennen
- Integrierter Multiplexer
- 3x SMA-Buchse zum Anschluss externer Antennen
- Verschiedene Betriebsmodi
- Variable Schnittstellen: RS232, USB oder PoE
- Unterstützt Low Level Reader Protocol (LLRP)
- Internationale Funkzulassungen



UHF Universal-Leser mit großer Flexibilität

Der kompakte Leser erzielt mit seiner internen Antenne Reichweiten von bis zu 50 cm und kann auch mit speziellen UHF Near Field Transpondern betrieben werden.

Darüber hinaus kann das Gerät mit bis zu drei externen UHF-Antennen verbunden werden und erzielt z.B. unter Verwendung der ID ANT.U290 / 290 aus dem FEIG Antennenprogramm Reichweiten von bis zu 4 m.

Der ID MRU102 ist in drei Gerätevarianten mit Ethernet-, USB- oder RS232- Schnittstelle erhältlich und kann somit variable in bestehende Systeme integriert werden.

Für den Einsatz im industriellen Umfeld ist zudem ein passender Montagesatz erhältlich. Die Ausgangsleistung des Lesers kann im Bereich zwischen 50 mW und 500 mW eingestellt werden.

Weitreichendes Anwendungsspektrum

Dank seiner Variabilität kann der Leser in einer Vielzahl verschiedener Anwendungen eingesetzt werden.

Als Tischleser mit seiner internen Antenne oder in Verbindung mit einer externen Antenne kommt er an Produktionsarbeitsplätzen oder Schreibtischen für die Sortierung, Kommissionierung, Verheiraturung oder Programmierung einzelner Güter / Transponder zum Einsatz.

Mit externen Antennen wird er an unbedienten SB-Stationen / -Kiosken (Selbstverbucherstationen oder Ausgabeautomaten in z. B. Bibliotheken) betrieben. Im industriellen Umfeld empfiehlt er sich für die Integration in technische Anlagen wie Sortier- und Produktionssysteme sowie in Tunnel-Lösungen (Förderband, Wareneingang / -ausgang). Darüber hinaus kommt er zur Erfassung von Behältern in der Nachfüllsteuerung (Kanban) zum Einsatz.

USB UNIVERSAL-LESER MIT GROSSER FLEXIBILITÄT

Der kompakte UHF Universal-Leser kann mit der internen oder bis zu drei externen Antennen betrieben werden. Erhältlich mit drei verschiedenen Schnittstellen kommt er in zahlreichen Anwendungen zum Einsatz.

Technische Daten

Abmessungen (B x H x T)	145 mm x 87 mm x 27 mm
Spannungsversorgung	12 bis 24 V DC, Power over Ethernet (PoE)
Leistungsaufnahme	max. 7 W
Betriebsfrequenz	
Europa	865 MHz bis 868 MHz
FCC	902 MHz bis 928 MHz
Sendeleistung	50 mW bis 500 mW, einstellbar
Antennenanschluss	3x SMA-Buchse (50 Ω), 1x interne Antenne
Schnittstellen	RS232 (-A) / USB Full Speed (-USB) / Ethernet (-PoE)
Betriebsmodi	ISO Host Mode, Buffered Read Mode, Scan Mode (-A und -USB), Notification Mode (-PoE)
Unterstützte Transponder	EPC Class1 Gen2, ISO 18000-6-C
Signalgeber	1x LED (mehrfarbig)
Temperaturbereich	
Betrieb	-25°C bis +55°C -25°C bis +45°C (PoE)
Lagerung	-25°C bis +70°C
Relative Luftfeuchtigkeit	5% bis 95% (nicht kondensierend)

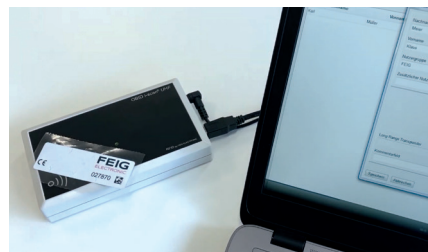
Normenkonformität

Funkzulassung

Europa	EN 302 208
USA	FCC 47 CFR Part 15
Kanada	RSS-Gen Issue 3, RSS-210, RSS-102
Japan	ARIB STD-T107
Brasilien	Resolução Nº 506
EMV	EN 301 489
Sicherheit & Gesundheit	EN 62368-1, EN 50364
Vibration	EN 60068-2-6 10 bis 150 Hz: 0,075 mm/1 g
Schock	EN 60068-2-27 Beschleunigung: 30 g

Bestellbezeichnungen

ID MRU102-PoE	4492.000.00	Gehauste Variante mit Ethernet-Schnittstelle 3x ext. Antennenanschlüsse (SMA-Buchse 50 Ω)
ID MRU102-USB	4494.000.00	Gehauste Variante mit USB-Schnittstelle 3x ext. Antennenanschlüsse (SMA-Buchse 50 Ω)
ID MRU102-A	4495.000.00	Gehauste Variante mit RS232-Schnittstelle 3x ext. Antennenanschlüsse (SMA-Buchse 50 Ω)



Optionales Zubehör

Netzteile & Anschlusskabel
Montagesets
Antennen & Antennenkabel