

Software**myAXXESS Manager**

- Kombinierte Zutritts- und Zufahrtsverwaltung in einem Projekt
- Einfache Berechtigungsvergabe und -verwaltung
- Sichere Zutritts- und Zufahrtskontrolle auf Basis sicherer Transponder-Technologien wie Mifare DESFire und UCODE DNA
- Tischleser zur Personalisierung von Transpondern erhältlich (ID MRU102, ID CPR30pro)
- Unterstützt die Programmierung von ID MAX50.10, ID MAX.U1002 und MAX.U500i
- Auslesen von Event- sowie Log-Daten aus den Zutritts- und Zufahrtskontrolllesern

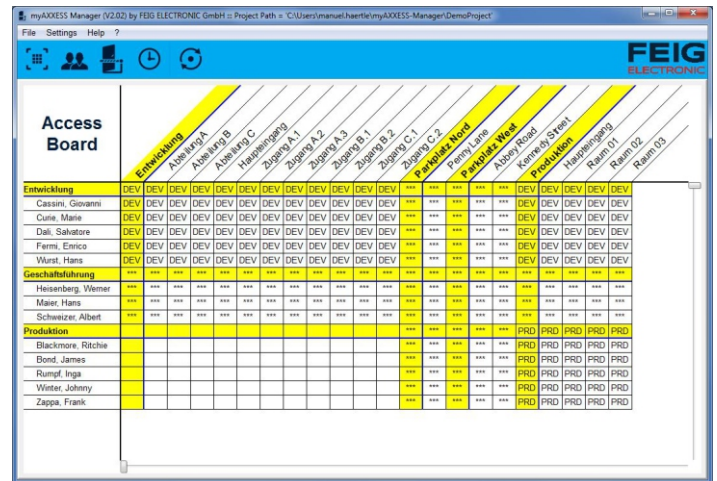
BESTANDTEIL VON**ZUFAHRTS- UND ZUTRITTSKONTROLLE EINFACH GEMACHT**

Zufahrts- und Zutrittskontrollen an Gebäuden und Parkflächen sollten so unkompliziert wie möglich sein. myAXXESS ist die sichere, leistungsstarke und wirtschaftliche Lösung für kleinere und mittlere Projekte. Sowohl im Stand-Alone-System als auch integriert in bestehende Zugangslösungen. FEIG ELECTRONIC bietet als RFID-Spezialist Systeme aus einer Hand, bestehend aus:

- RFID-Hardware für Nahbereichslösungen (HF)
- RFID-Hardware für Weitbereichslösungen (UHF)
- Software myAXXESS Manager zur Verwaltung von Zufahrts- und Zutrittsberechtigungen
- Transponder zur Vergabe von Zufahrts- (UHF-Windschutzscheibentransponder) und Zutrittsberechtigungen (HF Chipkarten)

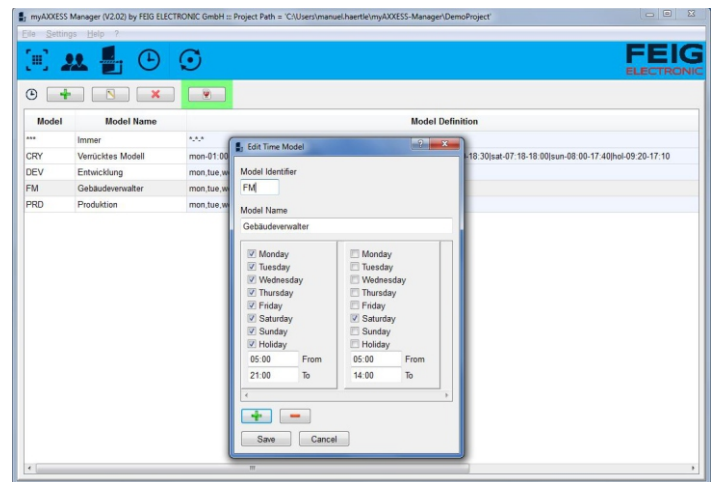
Einfache Verwaltung

Mit der Software myAXCESS Manager können auf einfache Art und Weise Zutritts- und Zufahrtsberechtigungen von Personen und Fahrzeugen verwaltet werden. Mit der lokalen Datenbankanwendung können Benutzer sowie Benutzergruppen gesteuert, Zugänge oder Zufahrten können in einem Projekt gemeinsam verwaltet und zur einfacheren Steuerung bestimmten Bereichen zugeordnet werden.



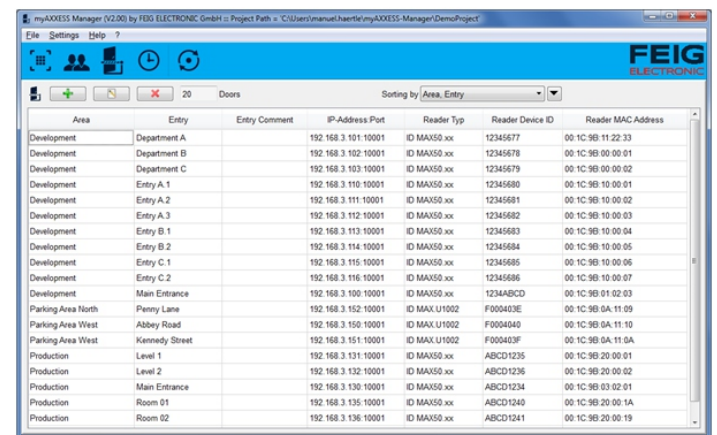
Hohes Sicherheitslevel

Die Software unterstützt die Programmierung von Nahbereichslesern wie dem ID MAX50.10 zur Identifikation von Personen an Türen und Schranken sowie die Programmierung von Weitbereichslesern wie ID MAX.U1002 und MAX.U500i für die Zufahrtkontrolle von Fahrzeugen. Bei Bedarf können auf Basis sicherer Technologien wie Mifare DESFire und UCODE DNA von NXP sichere Zutritts- und Zufahrtsprojekte realisiert werden.



Windows-basierte Software

myAXCESS Manager ist eine Windows-basierte Software und unterstützt die gängigen Versionen Windows 10 und Windows 11.



Stand der Informationen: Februar 2024.

Die Angaben in diesem Dokument können ohne vorherige Ankündigung geändert werden und gelten nicht als zugesicherte Eigenschaft. Alle Markennamen, Warenzeichen oder Logos sind Eigentum der jeweiligen Inhaber.



Einfache Verwaltung von Zutritts- & Zufahrtsberechtigungen

Lokale Datenbankanwendung für die Verwaltung von Zugängen & Zufahrten, Benutzern, Berechtigungen, Zeitmodellen und Feiertagen .

Administration & Management des Projekts und der Anlage

Benutzerverwaltung



- Verwaltung von Benutzern und Transpondern
- Zuordnung von Benutzern zu Benutzergruppen
- Import von Benutzerlisten und alten Projekten
- Export von Benutzerlisten

Berechtigungsverwaltung



- Verwaltung von Zugriffsrechten für einzelne Benutzer und einzelne Türen / Zufahrten oder auf Benutzergruppen- / Bereichsebene
- Einfache Verwaltung der Zugriffsrechte anhand einer Gesamtübersicht

Tür- / Zufahrtsverwaltung



- Verwaltung von Türen / Zufahrten sowie einzelner Leseeinheiten
- Einfache Leserkonfiguration
- Zuordnung von Türen/Zufahrten zu Bereichen
- Ereignislisten-Ansicht

Zeitmodellverwaltung



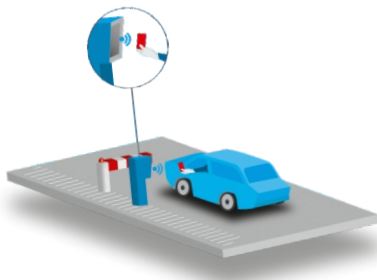
Erstellung eigener Zeitmodelle aus 15 verschiedenen, selbst definierten Zeiträumen.

Feiertagsverwaltung



- Liste selbst definierter Feiertage
- Besondere Zugriffsrechte für Feiertage

Leserunterstützung



Nahbereich

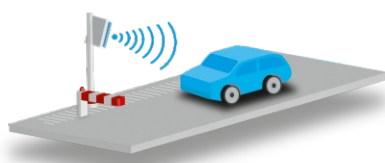
Für die Identifikation von Personen im Nahbereich (Zugang zu Türen oder Zufahrt an einer Schranke) wird der ID MAX50.10 unterstützt. Als Transponder kommen üblicherweise Chipkarten und Schlüsselanhänger zum Einsatz. Als Tischleser wird der ID CPR30pro unterstützt.



ID MAX50.10



ID CPR30pro



Weitbereich

Für die Identifikation von Fahrzeugen über mehrere Meter z.B. für die Zufahrt auf ein Betriebsgelände werden ID MAX.U1002 und MAX.U500i unterstützt. Als Transponder kommen üblicherweise Windschutzscheiben-Transponder wie der ID CTF-U zum Einsatz.



ID MAX.U1002



MAX.U500i

Stand der Informationen: Februar 2024.

Die Angaben in diesem Dokument können ohne vorherige Ankündigung geändert werden und gelten nicht als zugesicherte Eigenschaft. Alle Markennamen, Warenzeichen oder Logos sind Eigentum der jeweiligen Inhaber.