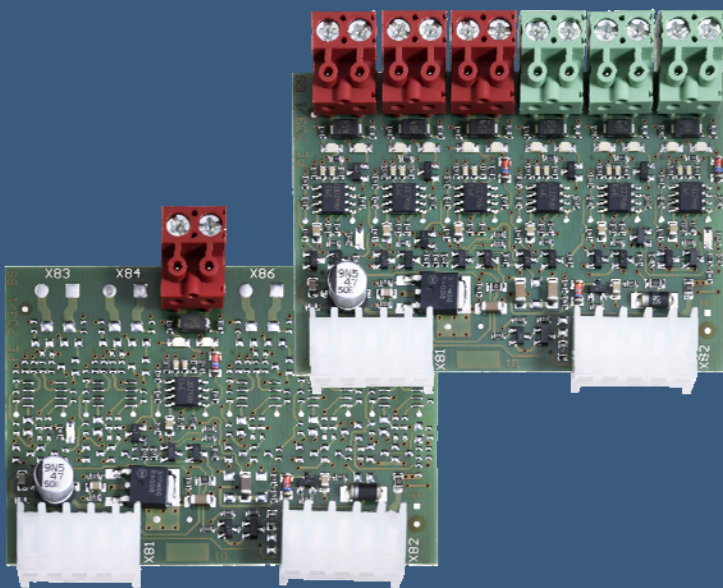


TST SURA1-A / TST SURA6-A Sicherheits-Widerstandsauswerter für Torsysteme



BESONDERE MERKMALE

- Steckmodul zur Sicherheitsleistenauswertung für 1 bzw. bis zu 6 Sicherheitsleisten mit 8k2 Abschlusswiderstand
- LED-Diagnose für Auslösung und Störung der Sicherheitsleiste(n)
- Bis zu 2 parametrierbare Ausgabekanäle zur Torsteuerung (z.B. getrennte Reaktion während Auf- und Zufahrt)





BESTELLBEZEICHNUNGEN

TST SURA1-A
Sicherheits-Widerstandsauswerter für Torsysteme
(1 Widerstandsauswerter)

TST SURA6-A
Sicherheits-Widerstandsauswerter für Torsysteme
(6 Widerstandsauswerter)

TECHNISCHE DATEN

Abmessungen (L x B x H)	70 x 60 x 15 mm
Gewicht	SURA 1 19 g SURA 6 34 g
Versorgungsspannung	24 V _{DC} +/-20%
Betriebstemperatur	-20°C bis 70°C
Lagertemperatur	-20°C bis 70°C
Stromaufnahme	< 60 mA SURA 6 < 30 mA SURA 1
Anschluss	2 x MOLEX-Buchsenleiste,
Richtlinien:	EN 13849-1 2008 Kat 2 EN 60335-1 2007
EMV	EN 12978

LED Anzeigen

6x LED (grün) Sicherheitsleiste ausgelöst
6x LED (rot) Sicherheitsleiste gestört
2x LED (orange) Ausgangsgruppe aktiv

PARAMETRIERUNG

Die Sicherheits- Widerstandsauswerte Karte SURA 1 / SURA 6 muss in der entsprechenden Steuerung aktiviert werden.

FUNKTION

Über die Steckkarte können bis zu sechs unabhängige 8,2 kOhm Widerstände auf Kurzschluss, Unterbrechung bzw. korrekten Wertebereich überwacht werden.

Auf der Steckkarte erfolgt dann eine Gruppierung in 2 x 3 Eingänge, d.h. aus jeweils drei Eingangssignalen wird ein gemeinsames Ausgangssignal generiert.

Jeder der 6 Eingänge hat zwei LEDs die den Auslöse und Störzustand anzeigen.

Nicht benutzte Kanäle müssen durch einen Abschlusswiderstand deaktiviert werden.

Hinweis: Irrtümer und technische Änderungen vorbehalten. Stand der Angaben: Januar 2012.