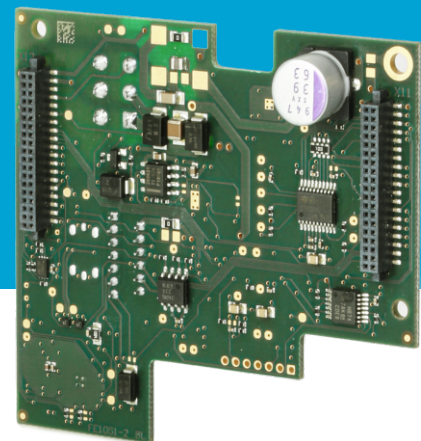


cVEND Erweiterungsboards

Vending Extension Board I

- Erweiterungsmodul zum aufstecken auf cVEND plug
- Maßgeschneidert für Vending-Anwendungen
- Erweitert cVEND plug um folgende Schnittstellen
 - MDB Automatenchnittstelle
 - Digitale Ein- / Ausgänge
 - SAM Steckplatz für Altersverifikation (girocard)
 - Anschluss für externes Mobilfunkmodem



Mit den cVEND Extension Boards kann das kontaktlose Bezahlungssystem cVEND plug für vielfältige Anwendungen erweitert werden. Die Extension Boards sind mechanisch und elektronisch auf cVEND plug abgestimmt und können einfach auf der Rückseite des Terminals aufgesteckt werden.

Das Vending Extension Board kann in Kombination mit dem cVEND plug sowohl mit als auch ohne cVEND Modulgehäuse verwendet werden.

Das Vending Extension Board bietet neben einer MDB Slave Schnittstelle zusätzliche digitale Ein-/Ausgänge, die durch Software für unterschiedliche Anwendungen genutzt werden können.

Weiterhin stehen USB-Host Schnittstellen für Wartungszwecke und für die performante Kommunikation mit einem externen Mobilfunk-Modem zur Verfügung.

Das modulare Konzept mit externem Mobilfunk-Modem erlaubt die wahlweise Verwendung bereits existierender Kommunikationsverbindungen und die flexible Anpassung an sich ändernde Mobilfunkstandards.

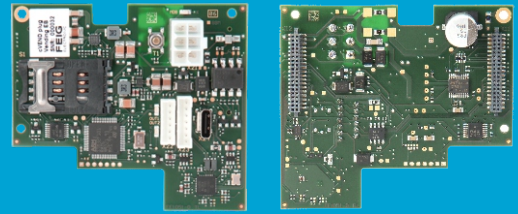
Ein SAM Steckplatz (ID000 Format) erlaubt die Realisierung von Anwendungen mit Sicherheitsmodulen wie z. B. die Altersverifikation mit der girocard.

Durch den weiten Spannungsbereich (8 bis 42 V DC), eine wasserabweisende Beschichtung und den weiten Temperaturbereich eignet sich das cVEND Vending Extension Board für nahezu alle Vending-Anwendungen im Innen- und Außenbereich.

Das Vending Extension Board bietet auch die Grundlage für zahlreiche Softwarefunktionen (abhängig von der verwendeten Payment Applikation) von einem flexiblen Festpreissystem mit Relaisansteuerung bis zu einer konfigurierbaren Münzprüferemulation die es erlaubt auch Automaten ohne MDB Anschluss mit einem modernen bargeldlosen Zahlungssystem zu erweitern.

Vending Extension Board I

Erweiterungsmodul für cVEND plug



Technische Daten

Gehäuse	Elektronikmodul ohne Gehäuse
Abmessungen [B x H x T]	
Modul	74 mm x 65 mm x 22.5 mm
Incl. cVEND plug	79 mm x 70 mm x 40.0 mm
	79 mm x 70 mm x 52.0 mm (incl. MDB Buchse)
Umgebungsbedingungen	
Betrieb	-30 °C bis +70 °C
Lagerung	-30 °C bis +80 °C
Luftfeuchtigkeit	5% bis 95% kondensierend feuchtigkeitsresistente Beschichtung
Spannungsversorgung	
Spannung	8 bis 42 V DC
Anschluss	MDB Der 5 V DC Anschluss des cVEND plug ist mit aufgesteckter Erweiterungsplatine nicht mehr zugänglich
Benutzerinterface	Zusätzliche Benutzerschnittstellen auf dem Vending Extension Board: 1 x LED (Zustand des digitalen Ausgangs) 1 x Servicetaster (konfigurierbar)
SAM Interface	1 x SAM Sockel im ID000 (SIM-Karten) Format, ISO/IEC 7816 T=0 und T=1 Protokoll Spannungsklassen A, B, C, bis zu 9,6 MHz Kartentakt und 600 kbit/s
Schnittstellen	Zusätzliche Anschlüsse auf dem Vending Extension Board: 1 x MDB (Slave) 1 x USB 2.0 Host (USB-C Buchse) 1 x Anschluss mit USB 2.0 Host & 12 V DC für Mobilfunkmodem
Onlineanbindung	cVEND plug: Ethernet, IP über USB, Extension Board: Externes Mobilfunkmodem
Digitale I/Os	Zusätzliche Anschlüsse auf dem Vending Extension Board: 2 x digitale Ausgänge (kurzschlussfest, Open-Collector), konfigurierbar als statischer Ausgang oder Münzprüferemulation 2 x digitale Eingänge (0-24 V Eingangsspannung oder potentialfrei) mit konfigurierbarer Funktion

Standardkonformität

Umwelt	RoHS 2011/65/EU RE 2014/43/EU
---------------	----------------------------------

Zubehör

Externe Modems Das Vending Extension Board ermöglicht den direkten Anschluss eines separaten, externen Mobilfunkmodems. Die notwendige Software zur Ansteuerung der Modems wurde in die deutsche cVEND Applikation (GerPayApp ab Version 2.0.5) integriert.

Es werden zwei Modelle des deutschen Herstellers Telic unterstützt

Telic GT910 G
Telic LT910 E

Zur Nutzung der genannten Modems ist ein fertig konfektioniertes Anschlusskabel erhältlich.

Bestellbezeichnungen

cVEND EXT.VEND Vending Extension Board I	Bestellnummer 5486.000.00
cVEND KM.A Kabelsatz für Telic Modem (GT910-G oder LT910-E)	Bestellnummer 5157.000.00